



Exporta en formato PDF/ X-1a o similar, entre los que se incluyen:

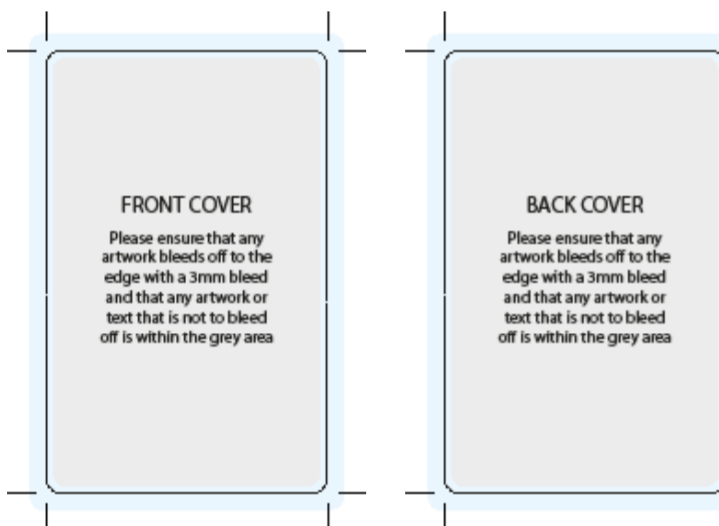
- demasia
- marcas de corte



Si el fichero está en formato RAW, por favour, guárdelo como:

- esquema de texto
- todas las imágenes y fuentes vinculadas
- incluye un PDF en baja resolución para referencia.

Formatos compatibles



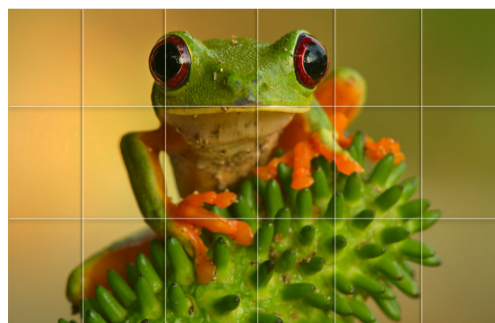
Las posiciones de cubierta estan claramente señaladas en la plantilla con casillas blancas, por favor, déjelas donde están y asegúrese de que todo el diseño se encuentra en demasia bajo las casillas.

Por favor, asegúrese de dejar un borde de al menos 3 milímetros alrededor las posiciones de cubierta para la superposicion de las cubiertas cuando éstas sean adheridas.

Si necesita cambiar las posiciones de cubierta, por favor contáctenos primero.

Posiciones de cubierta

Existe la posibilidad de que ocurran problemas con una imagen de fondo/cobertura de color completamente en demasia. En los pliegues, especialmente con un papel cubierto de 90gsm, la tinta puede agrietarse y moverse, lo que provoca que el papel blanco se vea, alterando el aspecto del producto final.

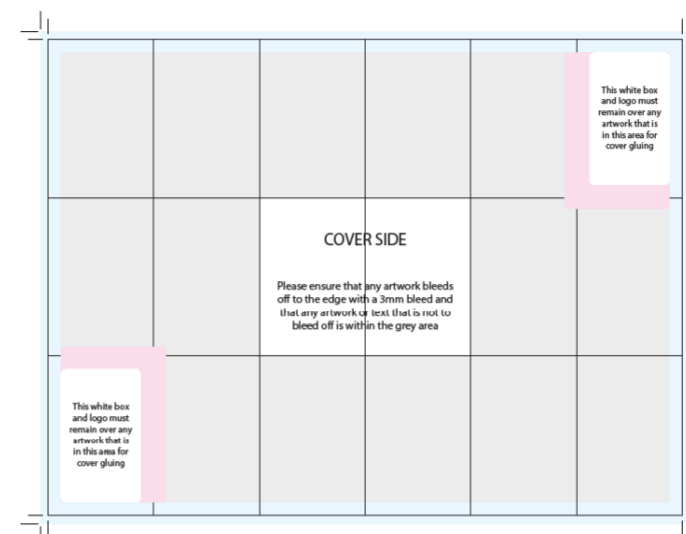


Agrietamientos en los pliegues

Por favor tenga cuidado con cualquier carga alta de tinta, particularmente si ha elegido un papel más fino. No recomendamos el uso de papel de **70gsm no recubierto para diseños con alta carga de tinta debido al riesgo de marcarse por el reverso**. Tenga también cuidado con lo siguiente:

- el texto totalmente blanco no debe ser más menor a 7pt
- el texto de color no debe ser menor a 6pt, - para negro solido use 'booster black' con la descomposición CMYK de: c40/m0/y0/k10

Cobertura de tinta



Por favor, asegúrese de utilizar la plantilla correcta- no la modifique o ajuste su tamaño. Existen guías útiles a su disposición – por favor no las elimine hasta que no las haya leído y entendido. Preste atención particularmente a las zonas en demasia e impreso seguro, y también donde hay superposición de las cubiertas.

Para tamaños a medida, por favor contacte con el equipo.

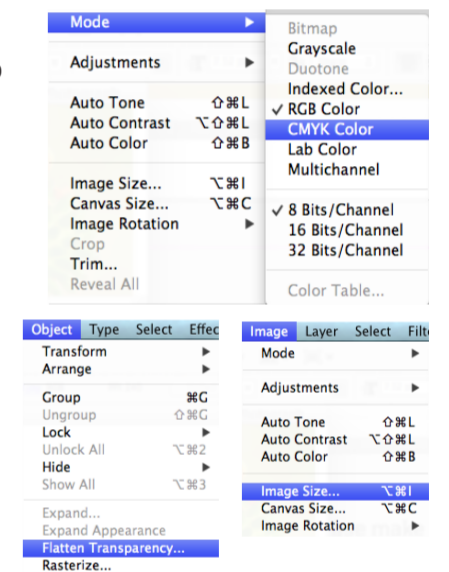
Plantillas

El incluir gráficos e imágenes a su diseño puede resultar en que el archivo sea demasiado pesado y por tanto difícil de procesar, provocando que el tiempo previo a la impresión y la producción se vean afectados.

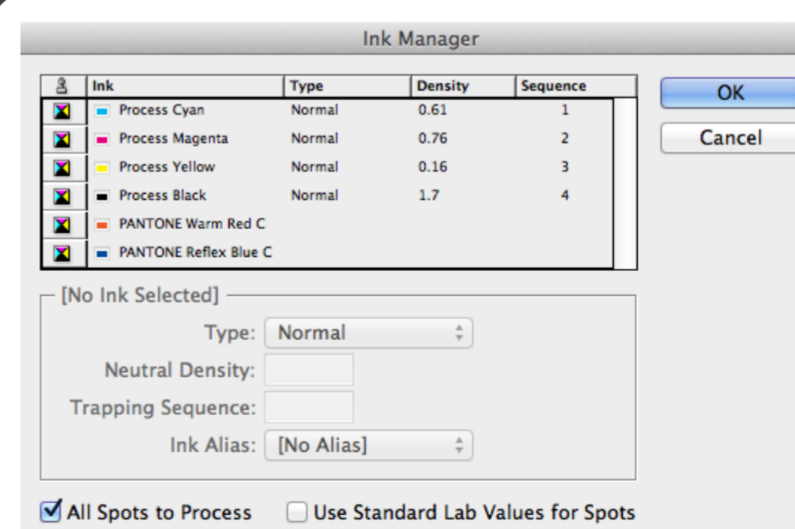
Esto puede fácilmente evitarse siguiendo esta lista de verificación; si incluye fotografías o imágenes en su diseño:

- rastericelas según sea necesario
- ajuste el tamaño de las imágenes en Photoshop antes de añadirlas a su diseño
- suministre fotografías de al menos 300dpi
- cree contornos
- aplane la transparencia
- aplique el proceso CMYK de principio a fin (por favor no RGB)

Si necesita ayuda con cualquier aspecto mencionado en esta sección por favor contacte con el equipo de pre-impresión.



Imágenes



Por favor asegúrese de proveer su diseño en cuatricromía. **Todo debe convertirse a CMYK y no deberían existir colores especiales**, a menos que previamente haya acordado con el equipo imprimir un color especial. Si requiere tintas especiales, por favor ponga el código de Pantone en la especificación del producto. Compruebe si ha incrustado alguna imagen o archivos vectoriales en su diseño, que ha convertido el archivo original al formato CMYK, especialmente si hay algo en Photoshop con condición base de color RGB.

Proceso de color

Si hay algo que no ha quedado claro o si necesita más información, por favor llámenos al (0044) 1943 883 996.

Gracias!